



---

# DEVENEZ MÉCÈNE DU PARC ZOOLOGIQUE DE PARIS

---

Mieux connaître la nature afin  
de mieux la préserver





**40,6 %** surface  
arbustive ajoutée

**682** arbres conservés  
**639** arbres projetés

**14,5** hectares  
**4 km** parcours  
visiteurs

**1934**

date d'ouverture

**2014**

date de réouverture

**27** mois  
de travaux

**1 800 000**

visiteurs attendus

**+ de 1 000**  
animaux

**170 espèces**

**74** espèces d'oiseaux  
**42** espèces de mammifères  
**21** espèces de reptiles  
**17** espèces d'amphibiens  
**15** espèces de poissons

Participation  
à + de 20  
programmes  
d'élevage européens  
(EEP)

La rénovation du Parc  
Zoologique de Paris est  
un projet unique :

**1**

UN PARC DÉDIÉ  
À LA DÉFENSE  
ET LA PROMOTION  
DE LA BIODIVERSITÉ

**2**

UN VOYAGE  
DANS LE MONDE  
ANIMALIER

**3**

UN PROJET  
PATRIMONIAL  
ET POPULAIRE

**4**

PARTICIPEZ  
À LA RÉNOVATION  
DU PARC  
ZOOLOGIQUE  
DE PARIS

## UN PARC ANIMALIER MODERNE ET INNOVANT

La rénovation complète du Parc Zoologique de Paris, ou « Zoo de Vincennes », est un des grands chantiers du Muséum national d'Histoire naturelle. Sa réouverture en 2014, 80 ans après sa création, sera un événement majeur, aux dimensions nationale et internationale, grand public et scientifique.

Inscrit dans la continuité des missions du Muséum, qui se consacre à l'étude et la préservation de la nature depuis 400 ans, le Parc Zoologique présentera, au cœur de Paris, la diversité du monde vivant.

En faisant le choix de soutenir le Parc Zoologique de Paris, votre entreprise s'inscrit dans un projet ambitieux, au cœur de l'actualité.



# 1 UN PARC DÉDIÉ À LA DÉFENSE ET LA PROMOTION DE LA BIODIVERSITÉ

## SENSIBILISATION DU GRAND PUBLIC

Les parcs zoologiques remplissent un rôle fondamental d'éducation du grand public aux enjeux de la biodiversité.

Au Parc Zoologique de Paris, la sensibilisation du public commence dès le début du voyage : les liens entre espèces et milieux sont rendus évidents par une scénographie qui plonge le visiteur au cœur de l'environnement de l'animal.

Un parcours pédagogique, des kiosques multimédia végétalisés, des salles pédagogiques et de conférence renforcent ce message.

## CONSERVATION DES ESPÈCES

Le Parc zoologique participe à plusieurs programmes de conservation des espèces, dont le but est de garantir la diversité génétique des populations en zoo. Ses vétérinaires et chercheurs gèrent ou prennent part à près de 30 plans d'élevage et 19 "studbooks" européens.

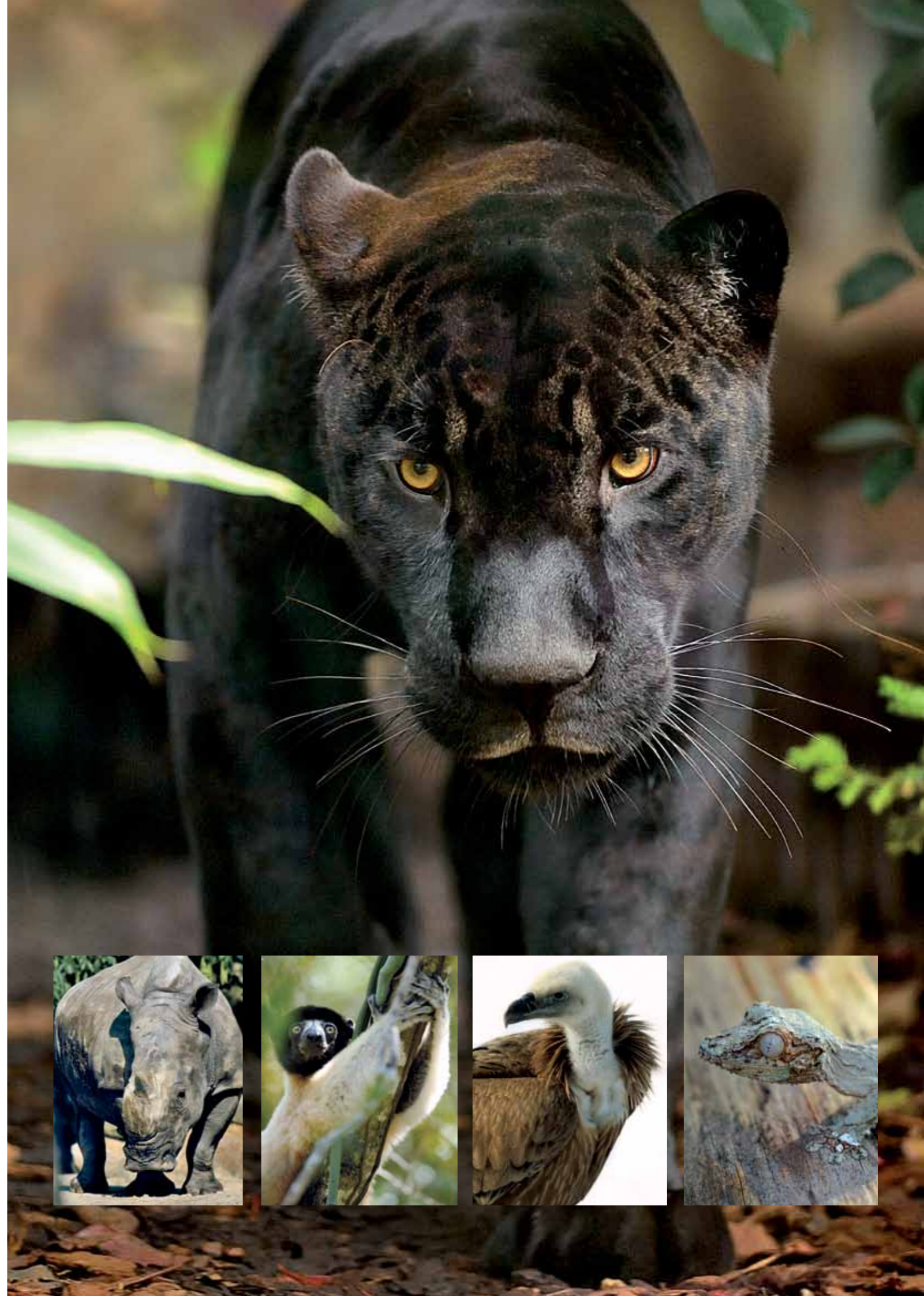
De nombreux projets de conservation et de recherche *in situ* (dans le pays d'origine de l'animal) sont mis en place en collaboration avec des populations et des organismes locaux (pumas en Patagonie, lémuriens à Madagascar, etc).

## RECHERCHE SCIENTIFIQUE

Le Muséum est la seule structure nationale à gérer des collections animales vivantes par l'intermédiaire de ses parcs zoologiques : le Parc Zoologique de Paris, la Ménagerie du Jardin des Plantes et la Réserve de la Haute-Touche (Indre).

La recherche scientifique, une des missions principales du Muséum, recouvre dans les parcs zoologiques les thèmes suivants :

- Sciences vétérinaires
- Biologie de la conservation
- Biologie du comportement
- Biologie de la reproduction
- Biologie évolutive
- Médiation et perception des publics
- Valorisation scientifique des collections.





## 2 UN VOYAGE DANS LE MONDE ANIMALIER



### IMMERSION DU VISITEUR, RENCONTRES AVEC L'ANIMAL

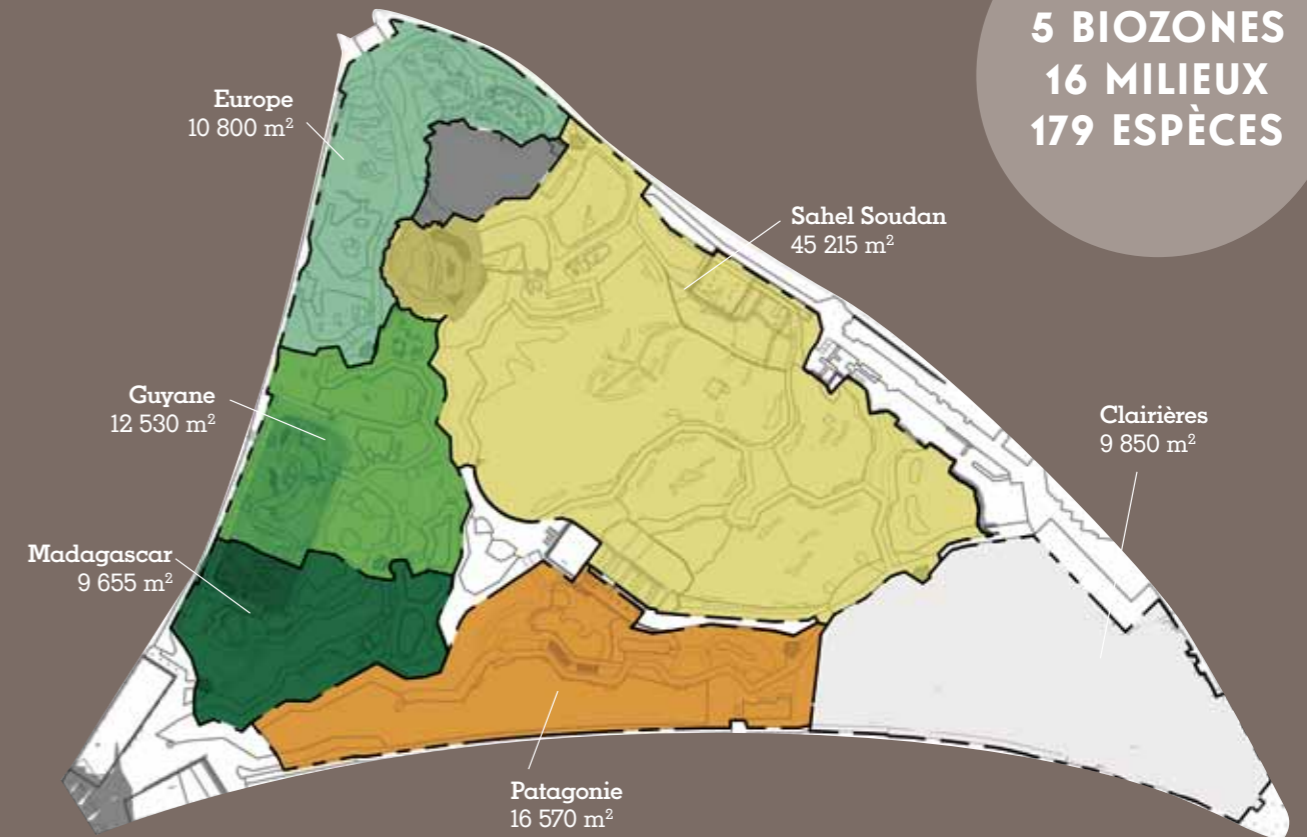
Le parcours de visite emmène les visiteurs à la rencontre des animaux et des milieux dont ils sont les ambassadeurs. Le parti pris paysager spectaculaire, la forte densité végétale (plantes, arbres et arbustes), la présentation par écosystème, immergent les promeneurs dans la nature.

L'espace est entièrement réaménagé, avec de nouveaux reliefs, une alternance de plaines, talus et buttes, plusieurs cheminements. Les bâtiments sont revêtus de grumes de bois et d'enveloppes végétalisées - à l'exception du Grand Rocher, emblème du parc depuis 1934.

Les nombreux points de vue, intégrés dans le paysage, sont vitrés ou séparés des enclos par un fossé végétalisé : cette scénographie permet une proximité des visiteurs avec les animaux.

### UN PARC ACCESSIBLE À TOUS

Les cheminements et les bâtiments sont conçus pour les personnes à mobilité réduite, et une muséographie innovante sera mise en place, pour rendre l'information accessible à tous.





### 3 UN PROJET PATRIMONIAL ET POPULAIRE

#### UNE ATTRACTION FORTE, OUVERTE À TOUS LES PUBLICS

Au coeur de la capitale, le Parc Zoologique de Paris, ou le "Zoo de Vincennes" fait partie du patrimoine architectural et culturel français. Le Grand Rocher est particulièrement apprécié du public : construit en 1934, il est aujourd'hui encore une réalisation hors du commun, tant par son architecture que par ses principes et techniques de construction.

Le nouveau Parc Zoologique, qui conjugue des choix architecturaux ambitieux et des innovations zootechniques de pointe, sera un des hauts lieux du tourisme francilien. Il accueillera chaque année 1,8 million de visiteurs: familles, groupes scolaires, touristes français et internationaux.

Sa réouverture sera accompagnée d'une campagne de communication de grande envergure, assurant au projet une visibilité exceptionnelle.

#### LES ACTEURS DE LA RÉNOVATION

Pour ce projet, le Muséum national d'Histoire naturelle est soutenu par ses ministères de tutelle : le Ministère de l'Enseignement supérieur et de la Recherche, le Ministère de l'Écologie, du Développement durable et de l'Énergie. La solution du Partenariat Public Privé a été retenue pour mener à bien le chantier.

Le Muséum national d'Histoire naturelle a élaboré le programme fonctionnel du projet, et le programme scientifique et pédagogique, avec les professionnels du zoo et ses équipes de recherche.

Le groupement CHRYSALIS, en charge du financement, de la conception, de la construction, de l'entretien et de la maintenance, constitué par le FIDEPP, la Caisse des Dépôts et Consignations, Icade et le groupe Bouygues Construction, fait appel à un groupement de maîtrise d'œuvre :

- **Conception paysagère du parc** : l'Atelier Jacqueline Osty et Associés, (AJOA), paysagiste urbaniste
- **Conception architecturale des nouveaux bâtiments** : Bernard Tschumi urbanistes Architectes, (BTuA), avec Véronique Descharrières
- **Conception architecturale des bâtiments techniques et des bâtiments rénovés** : Synthèse Architecture avec Bernard Hemery
- **Scénographie des vivariums et terrariums, signalétique pédagogique et fonctionnelle du parc** : El Hassani et Keller
- **Lots techniques fluides** : Setec Bâtiment
- **Autres lots techniques** : Bouygues Bâtiment Île-de-France.



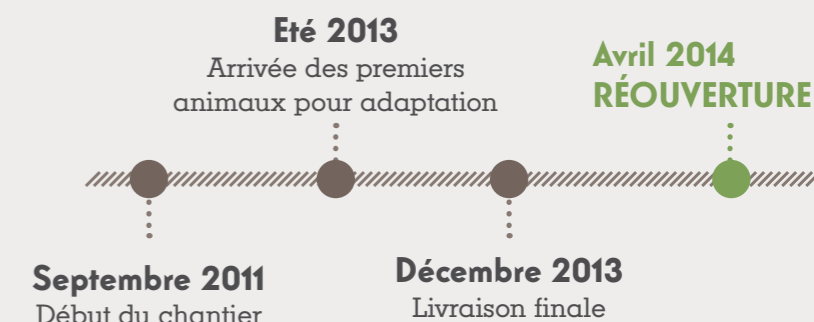
© Anelabary - AJOA / BTuA

## Budget



157 M €  
Partenariat Public Privé dont 30 millions € d'apport du ministère de l'Enseignement supérieur et de la Recherche

## Calendrier





## 4 PARTICIPEZ À LA RÉNOVATION DU PARC ZOOLOGIQUE DE PARIS



En participant à ce chantier ambitieux, vous vous associez aux missions et aux valeurs du Parc zoologique et du Muséum national d'Histoire naturelle.

Par du mécénat financier, en nature ou compétences, vous pourrez rejoindre le projet dans sa globalité, ou vous approprier un projet spécifique : parcours ludo-sensoriel, clinique vétérinaire, accessibilité, éclairage du Grand Rocher, etc.

### REJOINDRE LE PROJET DU PARC ZOOLOGIQUE DE PARIS, C'EST :

- Témoigner de **votre engagement pour la préservation de la biodiversité**, dans un site ouvert et accessible à tous.
- Associer votre image de manière durable à un projet très attendu du grand public.
- Participer à un projet à très **fort impact local** ("le Zoo d'Île-de-France"), **national** ("le grand Zoo français") et **international** (l'un des parcs zoologiques les plus modernes du monde)
- Contribuer à la sensibilisation des générations futures, aux enjeux de la protection de la biodiversité.
- Collaborer avec des équipes d'experts, des scientifiques, des conservateurs animaliers et des spécialistes de la diffusion des connaissances.
- Mettre en valeur votre savoir-faire, vos métiers et vos produits.
- Favoriser les vocations vers des métiers liés à la protection de l'environnement.
- Vous inscrire dans la tradition de mécénat prestigieux du Muséum national d'Histoire naturelle.

## DES CONTREPARTIES EXCEPTIONNELLES

### Une visibilité très forte

Le projet de rénovation et de réouverture du Parc Zoologique de Paris est exceptionnellement relayé par les médias et connu du grand public.

**Une ambitieuse campagne de communication** sera également menée en France et à l'international, pour atteindre les objectifs de fréquentation du parc et faire connaître ses objectifs scientifiques.

Les Mécènes seront remerciés à l'entrée du Zoo et sur les supports de communication du projet (site Internet, dossiers de presse, rapport d'activités, brochures, affiches).

### Des relations publiques de prestige, dans des sites exceptionnels

Les Mécènes du Parc Zoologique pourront bénéficier de la **mise à disposition d'espaces privatisés du Muséum**, sur le site du Zoo de Vincennes, au Musée de l'Homme ou au Jardin des Plantes (espaces prestigieux de la Grande Galerie de l'Évolution, Galerie de Minéralogie, Grand Amphithéâtre du Muséum...).

Les Mécènes pourront ainsi vivre et faire vivre des moments privilégiés et uniques (visite des "coulisses" du Zoo, rencontre avec des acteurs du projet...), qui illustreront leur engagement.

### Un projet fédérateur

Une communication interne fédératrice permettra aux Mécènes de faire connaître leur engagement auprès de leurs collaborateurs.

Des actions de sensibilisation pourront être menées. Les collaborateurs seront invités à visiter les coulisses du Parc Zoologique, inaccessibles au public : participation aux moments phares de la vie des animaux, visites des espaces de soins, accompagnement des soigneurs et des spécialistes animaliers, etc.

Des invitations et coupe-files seront offerts, ainsi que des visites privées et conférences.

Ces contreparties "sur mesure" seront définies en concertation avec le mécène, en fonction du soutien apporté et dans le souci de la personnalisation des partenariats.

## CONTACTS

Muséum national  
d'Histoire naturelle  
57, rue Cuvier  
75005 Paris

---

### FRÉDÉRIC VERNHES

Directeur de la Diffusion,  
de la Communication,  
de l'Accueil et des Partenariats  
Tél. : 01 40 79 54 50  
frederic.vernhes@mnhn.fr

---

### MURIEL AUSTERLITZ

Chef de Projet, Mécénat  
Tél. : 01 40 79 53 45  
muriel.austerlitz@mnhn.fr

---

### BENJAMINE CULIOLI

Chef de projet, Mécénat  
Tél. : 01 40 79 54 25  
benjamine.culioli@mnhn.fr

[parczoologiqueparis.fr](http://parczoologiqueparis.fr)  
[mnhn.fr](http://mnhn.fr)