

EAU DE PARIS RÉGALE LES ZÈBRES, RHINOCEROS ET TAPIRS DU PARC ZOOLOGIQUE DE PARIS

Conformément à sa stratégie de Protection de la Ressource, Eau de Paris a développé des pratiques de gestion écologique de ses espaces naturels. Son domaine, entretenu sans produit phytosanitaire, permet la restauration des milieux naturels favorables à la faune et à la flore. Dans le cadre d'un partenariat avec le Muséum national d'Histoire naturelle, Eau de Paris valorise les déchets verts issus de la gestion écologique de ses emprises afin de nourrir les animaux du Parc Zoologique de Paris avec des aliments de qualité.

Le vendredi 4 novembre, le Conseil d'Administration de l'entreprise publique a donné une nouvelle impulsion à sa stratégie de Protection de la Ressource, en autorisant un nouveau partenariat en faveur de la biodiversité, de l'économie circulaire et de la réduction des gaz à effet de serre. Eau de Paris s'engage ainsi à mettre gratuitement à disposition du Muséum national d'Histoire naturelle des déchets verts servant de fourrage, foin issu de la gestion écologique des prairies et des branches d'arbres provenant d'opérations de ramassage de branchages, nécessaires à l'entretien du patrimoine arboré d'Eau de Paris.

À travers cette collaboration, Eau de Paris favorisera le développement naturel d'essences végétales entrant dans la nourriture des animaux du Parc Zoologique de Paris et compatibles avec la gestion écologique des espaces naturels.

En 2015, les prairies ont été pour la première fois fauchées puis le foin ramassé en ballots, deux actions clefs de la gestion écologique à Eau de Paris :

- la fauche est plus respectueuse de l'environnement que la tonte régulière qui broie non seulement l'herbe mais aussi insectes et petits mammifères ;
- le ramassage du foin permet de diversifier la flore car l'herbe coupée ne vient pas enrichir le sol en matière organiques propices à une flore plus banale.

En 2016, Eau de Paris a fourni 9T de foin 100% bio ainsi que 45 m³ de branchages d'arbres en végétation au Parc Zoologique de Paris, ramassées par l'agence de Dreux sur le réservoir de Saint-Cloud et sur le coteau calcaire Natura 2000 de Montreuil (93). Par ailleurs, des branchages d'arbre serviront à la réfection d'enclos.

Chaque année, ce n'est pas moins de 30T de foin que collecte le Parc pour nourrir les herbivores de tous les continents qu'il abrite. Particulièrement attentifs à la qualité de l'alimentation de leurs animaux, les responsables du zoo n'ont pas hésité à accepter la proposition d'Eau de Paris de leur fournir du foin 100% bio provenant de ses espaces naturels. La cuvée 2016 a déjà régalé rhinocéros, tapirs, zèbres et addax !



Ramassage du foin sur le réservoir de Saint Cloud ©Rolland Colleu



Collecte du foin par les équipes du zoo à Montreuil et Saint Cloud



Rhinocéros blanc ©Théo Stefanini MNHN



Zèbres de Grévy © F-G Grandin MNHN

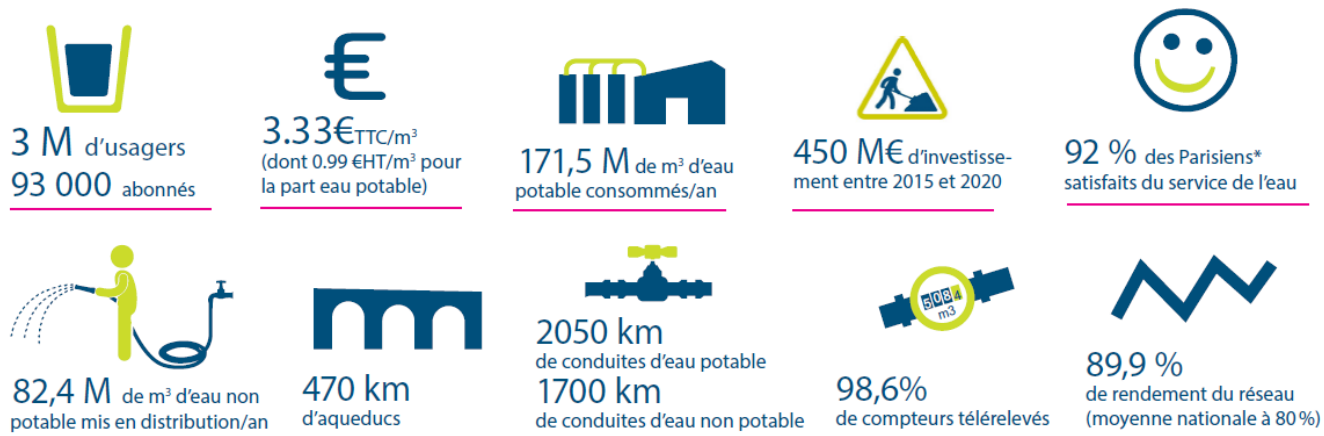
Contact presse :

Eau de Paris : Dorothée Bompont - 01 58 06 35 92 - presse@eaudeparis.fr

Parc Zoologique de Paris : Cécile Brissaud - 01 40 79 80 75 - cecile.brissaud@mnhn.fr

Première entreprise publique d'eau en France, **Eau de Paris** capte, produit et distribue l'eau potable à 3 millions d'usagers et 93 000 abonnés. 900 collaborateurs allient quotidiennement expertises et compétences au service de l'intérêt général pour délivrer une eau d'excellente qualité. Triplement certifiée, élue pour la cinquième année consécutive service client de l'année, l'entreprise publique investit pour le long terme et innove au service du territoire durable.

Eau de Paris en chiffres



* étude de satisfaction des usagers - BeBetter pour Eau de Paris - octobre 2015